



Contes et Légendes de la Guerre de Troie

Pour un bon déroulement de la journée et du spectacle, nous vous invitons à prendre connaissance de ce document.

Nous vous remercions d'avance de l'attention que vous y porterez.

Espace :

L'espace de jeu requière une surface minimum de 6x4 m.

La scénographie demande une hauteur de plafond minimum de 3m50.

La salle doit pouvoir faire le noir.

La salle devra être équipée de 2prises 16 Ampères séparées.

L'équipe :

Elle sera composée de 3 personnes et se déplacera avec 2 ou 3 voitures.

Accès & parking :

Merci de prévoir un accès près de la scène pour que le déchargement du matériel soit facilité, ainsi que des places de parking à proximité pour le stationnement.

Accueil :

Nous avons besoin de quelqu'un pour nous accueillir sur le lieu de la représentation, et nous renseigner en cas de question, et cela pendant toute la durée du montage technique.

Merci de bien vous assurez en amont que la salle est propre et chauffée pour notre arrivée.

Installation :

Nous nécessitons de 4h pour le montage technique.

La compagnie ramène des tapis et coussins permettant l'assise de 60 enfants, prévoir des chaises en fonction du nombre de personnes prévues ainsi que des gens pour nous aider à les installer et les ranger.

Pour les dates avec hébergement :

Prévoir un lieu de stockage fermé à clef pour l'ensemble du matériel pour éviter de le laisser dans les véhicules la nuit.

Nous avons besoin d'un couchage pour 3 personnes. Nous pouvons dormir plusieurs par chambre, à condition qu'il y ait 1 lit par personne. Merci de prévoir les petits déjeuners.

Pour les représentation à Lyon et sa périphérie, l'ensemble du groupe est autonome pour le couchage.

Loges et catering léger :

Les loges sont un lieu préparation et de concentration. Merci de prévoir un espace propre et confortable avec miroir, sanitaires, fauteuils ainsi qu'un catering léger, sucré et salé, jus de fruit, café et thé.

Repas :

En cas de repas sur le lieu de représentation, les repas chauds sont très appréciés. Prévoir d'avoir terminer le repas 45min avant la représentation minimum. Merci de prévoir 1 repas sans porc.

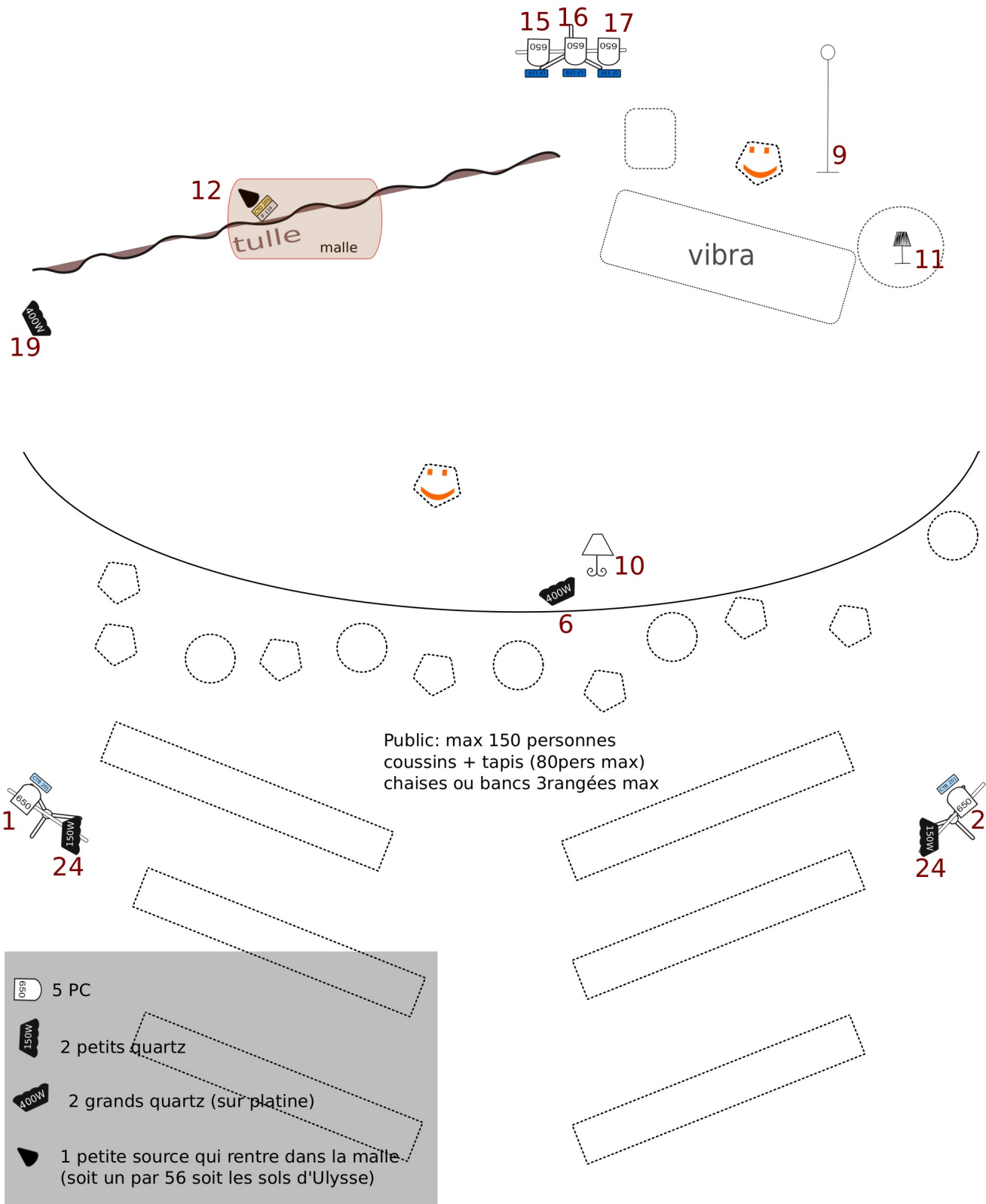
Pendant la représentation :

Merci de prévoir 3 bouteilles d'eau, d'éviter les entrées et sorties ainsi que les nuisances sonores extérieures (sonnerie d'établissement, récréation, chauffage très bruyant, etc.)

Plusieurs représentations dans la même journée :

Il faudra prévoir 2h minimum entre la fin de la 1ère représentation et le début de la seconde représentation.

En cas de difficulté sur une de ces demandes, n'hésitez pas à nous contacter. Nous trouverons ensemble les meilleurs solutions !



LES CONTES DE LA GUERRE DE TROIE

Cie du Vieux Singe

~ plan feu; implantation 12 circuits ~

Pauline GRANIER
06.95.21.15.25
pau.granier@hotmail.com